



UN-HABITAT Belgrade Office  
SIRP Settlement and Integration of Refugees Programme



UNAPREĐENJE ROMSKOG NASELJA  
"GRDIČKA KOSA 2" U KRALJEVU



UPGRADING OF ROMA SETTLEMENT  
"GRDIČKA KOSA 2" IN KRALJEVO



**Zlata Vuksanovic-Macura, UN-HABITAT SIRP Housing Coordinator**

Housing Workshop

***For improved Roma Housing and Settlements***

Palace of Serbia, Belgrade Hall, November 27-28, 2008 Belgrade, Serbia

## Roma settlement Grdicka kosa 2 in Kraljevo



5 ha The area of the Settlement  
87 houses  
407 inhabitants

5 ha Površina naselja  
87 kuća  
407 stanovnika

# Extract from Kraljevo Master Plan





## South entrance in the settlement





# North street



29 3 2006



































УЧЕШЋЕ РОМА



ROMA PARTICIPATION



# Main Actors

- Municipal Authority – Mayor, Municipal Manager, Municipal Departments
- Municipal Housing Agency
- Public Companies – Water and Sewage, Electricity, Land and Urbanistic Development Agency
- People from Grdicka kosa 2
- Private companies for land-surveying, construction, etc...
- UN-HABITAT SIRP Programme



# Timetable

Activities	2007												2008			
Preparatory Activities	■	■														
Participation of the Local and Roma Community in the Process		■	■	■	■	■	■	■	■	■	■	■	■	■	■	■
Survey of current situation in the settlement – housing and socio-economic conditions		■	■													
Provision of settlement's maps (cadastre, topography...)		■	■													
Urbanistic and architectural competition			■	■	■											
Preparation of the Programme for PDR based on the Competition outputs				■	■											
Preparation and adoption of the Plan of Detailed Regulation based on Programme for PDR					■	■	■	■	■	■	■	■	■	■	■	■
Upgrading of the settlement infrastructure				■	■	■	■	■	■	■	■	■	■	■	■	■
Improvement of 20 houses (rooms and bathrooms)					■	■	■	■	■	■	■	■	■	■	■	■
Monitoring and evaluation		■	■	■	■	■	■	■	■	■	■	■	■	■	■	■



# Working Group appointed by the President of Kraljevo Municipality



JUN 8 2007



## Survey of current situation in the settlement





## Survey of current situation in the settlement





# Workshops with people from the settlement





# Workshops with people from the settlement







UN-HABITAT

# SIRP

Settlement and Integration of Refugees Programme  
Програм становања и трајне интеграције избеглица  
Insediamenti e Integrazione dei Rifugiati in Serbia



REPUBLICA ITALIANA

## OPEN URBANISTIC AND ARCHITECTURAL

# COMPETITION



## FOR UPGRADING OF 'GRDICKA KOSA 2' ROMA SETTLEMENT IN KRALJEVO



MUNICIPAL  
HOUSING  
AGENCY  
KRALJEVO



ASSOCIATION  
OF ARCHITECTS  
OF SERBIA



KRALJEVO  
MUNICIPALITY



# Announcement of the Competition

Берзи,  
иного одбора  
пан Николић

биће достављен Комисији хартија од вредности и Београдској берзи.  
ПРЕДСЕДНИК УПРАВНОГ ОДБОРА  
Горан Кутрички, дипл. инж.

повећу од 20.06.2007 год. до дана одржавања Скупштине – 29.06.2007. године.  
Председник Управног одбора  
Мира Ђијић



53/95,  
39/02,

езне усло-

рене фото-  
ЈН и за по-  
Докази не

уди наведе  
доделе уго-  
прецизира

ли при пре-  
ра (поједи-  
ва за јавна

совани по-  
рад, канце-  
. При преу-  
латнице,  
е конкурс-

Беоном гла-  
НЕ ОТВА-

арства (на  
те,  
и подацима  
зверена пе-  
услова за

ацију и по-  
бројем ва-

ног огласа  
на 104. По-  
ача који су  
о поступку

торија, а на  
чине мими-  
иза и узор-  
орак и ана-  
трати.

кој лабора-  
понуде на

ва
ва
ва
ва
ва
ва
ва

и гласнику  
дан.

с.С. 2007. године.  
бити преко телефона 011/300-8193, контакт особе:  
до 16 часова, радним данима.

105785



## „ОПШТИНСКА СТАМБЕНА АГЕНЦИЈА” КРАЉЕВО

у сарадњи са Савезом архитеката Србије  
у оквиру „Програма становања и трајне интеграције избеглица” – SIRP  
који спроводи UN-HABITAT у сарадњи са Министарством за инфраструктуру  
и финансира Влада Италије

оглашава

### УРБАНИСТИЧКО-АРХИТЕКТОНСКИ КОНКУРС ЗА УНАПРЕЂЕЊЕ РОМСКОГ НАСЕЉА „ГРДИЧКА КОСА 2” У КРАЉЕВУ

Конкурс се расписује у циљу обезбеђивања рада који ће, у целисти или у одређеним  
сегментима, бити коришћен приликом припреме и израде инклузивног и интегралног  
Програма и Плана детаљне регулације ромског насеља „Грдичка коса 2” у Краљево.

Посебни циљеви конкурса су:

- дефинисање намене површина и других урбанистичких елемената ширег окружења ромског насеља ради његове боље инклузије и интеграције у социјални и просторни систем града,
- дефинисање урбанистичког решења ромског насеља „Грдичка коса 2” које ће кроз одређивање намене земљишта (стамбених зона, јавних површина и другог), регулисане саобраћајне и инфраструктурне мреже, допринети унапређењу и развоју насеља,
- дефинисање архитектонских модела уређења куће и дворишта чиме ће се допринети квалитетнијим условима становања уз поштовање окружења и културног идентитета становника.

Конкурс има за циљ да охрабри иновативне урбанистичке и архитектонске предлоге и решења који ће допринети реализацији пројекта Интегралног унапређења ромског насеља „Грдичка коса 2” у Краљево. Пројектом интегралног унапређења насеља биће промовисане и укључене методе партиципативног процеса које треба да осигурају реализацију одрживих, квалитетних и конкретних активности.

Конкурс је расписан у складу са Правилником о спровођењу конкурса из области архитектуре и урбанизма Савеза архитеката Србије. Право учешћа на конкурс имају сва правна и физичка лица квалификована за ову врсту послова и студенти архитектуре са територије Републике Србије који су званично подigli оригиналне конкурсне подлоге.

Учесници конкурса могу подићи конкурсне подлоге у просторијама Општинске стамбене агенције „Краљево”, Цара Лазара 84а, канцеларија број 13, сваког радног дана од 8 до 14 и у просторијама Савеза архитеката Србије (Кнеза Милоша 7/3, Београд) сваког радног дана од 9 до 14, уз доказ о уплати 1.050,00 динара на рачун број 355-1015085-91 Друштво архитеката Београд, са назнаком: „Конкурс за ромско насеље у Краљево”.

Предате радове прегледаће жири у саставу:

- Миодраг Ралевић, Министарство за инфраструктуру Републике Србије
- Љуан Кока, Секретаријат за ромску националну стратегију Службе за људска и мањинска права
- Наташа Даниловић Христић, Савез архитеката Србије
- Ненад Митровић, представник насеља „Грдичка коса 2”, Краљево
- Мирко Миладиновић, Општина Краљево
- Зоран Ђуровић, Општинска стамбена агенција „Краљево”
- Лихија Рамирез, UN-HABITAT, SIRP

Жири ће након одабира и рангирања доделити следеће награде:

Прва награда .....	200.000,00 динара
Друга награда .....	140.000,00 динара
Трећа награда .....	90.000,00 динара

Награђени аутори биће позвани да учествују у даљем процесу израде планске документације UN-HABITAT SIRP ће публиковати награђене радове. Конкурс почиње у понедељак, 28. маја 2007. године и завршава се предајом радова у уторак, 17. јула 2007. године у 14 сати. У петак, 8. јуна 2007. за заинтересоване учеснике конкурса биће организована посета насељу. Питања која се тичу услова конкурса учесници могу постављати преко телефона 036/232-200 и 011/3449-200.

ПРОГРАМ СТАНОВАЊА И ТРАЈНЕ ИНТЕГРАЦИЈЕ ИЗБЕГЛИЦА



UN-HABITAT



РЕПУБЛИКА СРБИЈА  
Министарство за инфраструктуру



SET - REPUBBLICA ITALIANA  
TLE



MENT AND INTEGRATION OF REFUGEES PROGRAMME  
PROGRAMMA SIRP INSEDIAMENTI E INTEGRAZIONE DEI RIFUGIATI IN SERBIA

105790

JUN 12 2007





# Competition General objective and Principles

## The **General objective**

- to provide a project that will be used, for the preparation and adoption of the inclusive and integrated Urban Plan

## The **Guiding Principles**





- Participation
- Negotiation
- Integration
- Inclusion



MUNICIPAL HOUSING AGENCY "KRALJEVO"  
in cooperation with  
ASSOCIATION OF ARCHITECTS OF SERBIA

Announces

OPEN URBANISTIC AND ARCHITECTURAL COMPETITION  
FOR  
THE UPGRADING OF THE ROMA SETTLEMENT  
"GRDIČKA KOSA 2" IN KRALJEVO



UN-HABITAT

РЕПУБЛИКА СРБИЈА  
МИНИСТАРСТВО ЗА ИНФРАСТРУКТУРУ

REPUBLICA ITALIANA

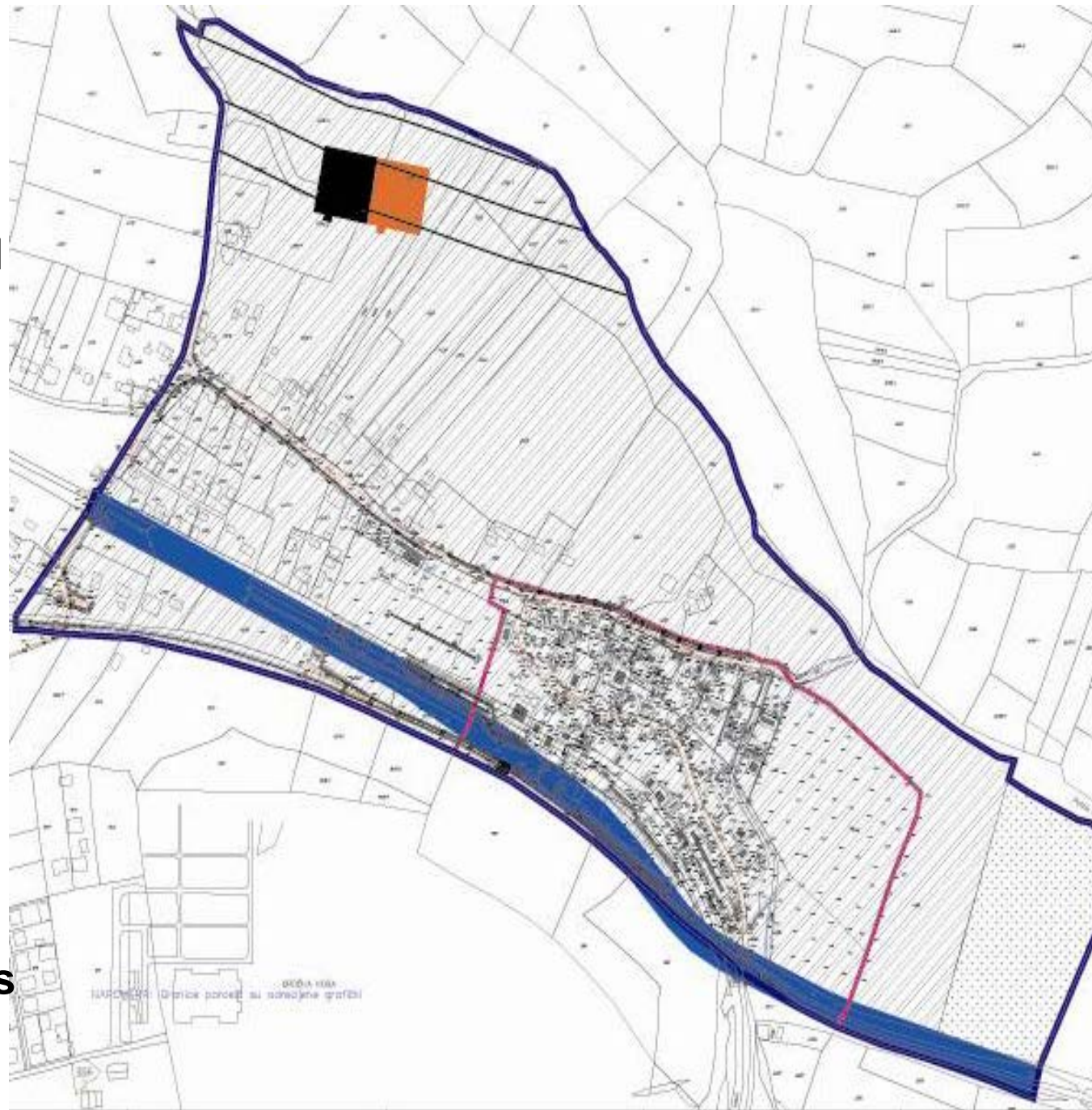
ПРОГРАМ СТАНОВАЊА И ТРАЈНЕ ИНТЕГРАЦИЈЕ ИЗБЕГЛИЦА  
SETTLEMENT AND INTEGRAON OF REFUGEES PROGRAMME

PROGRAMMA SIRP: INSEDIAMENTI E INTEGRAZIONE DEI RIFUGIATI IN SERBIA



## Specific objectives

- ❑ To define the **land use...aiming to ... inclusion and integration**
- ❑ To define the **urban plan...to contributing to the integrated improvement and development of the settlement**
- ❑ To define **architectural models for housing units**





# The first topographic map for Roma settlement in Kraljevo



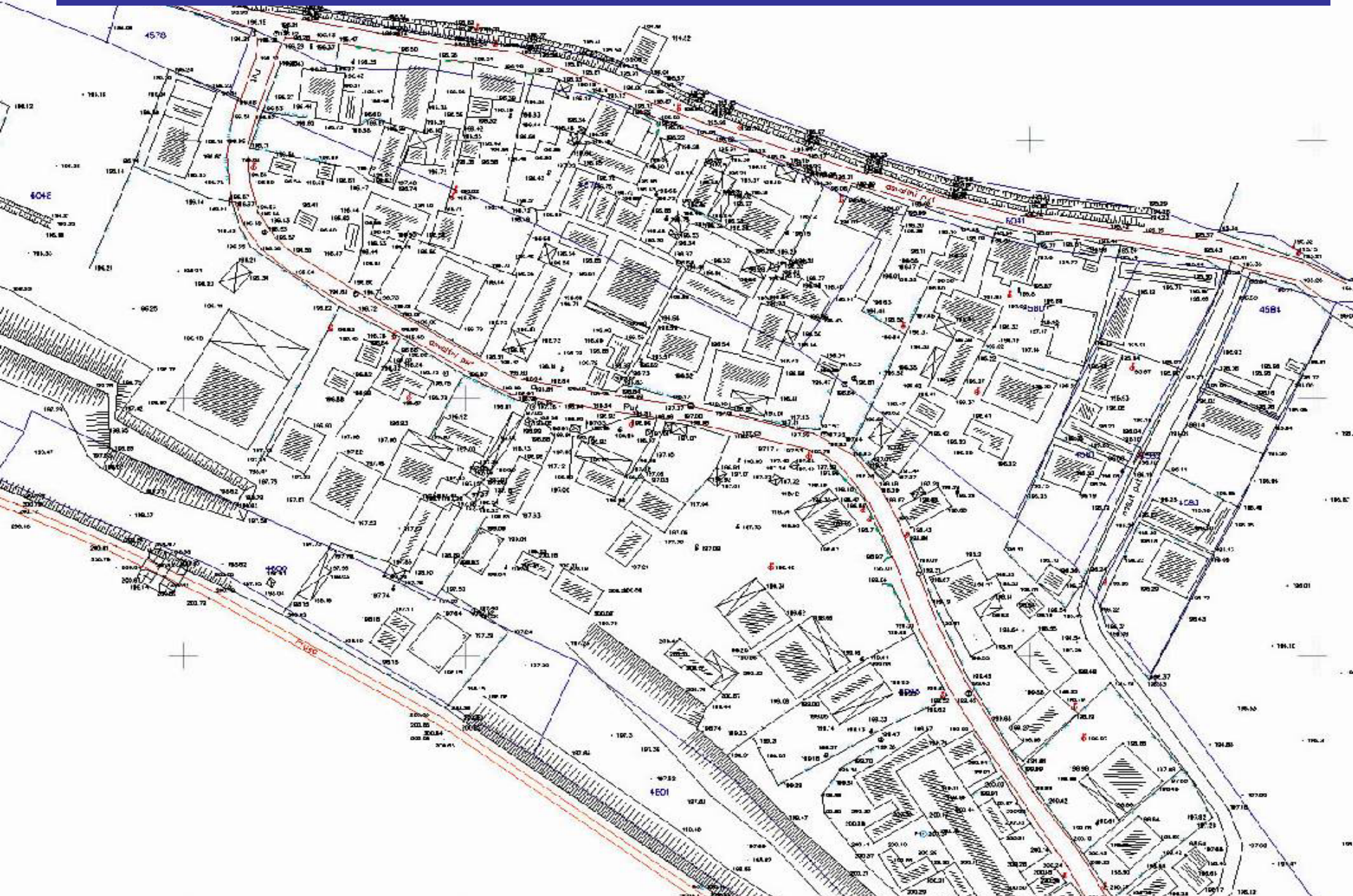




11 5 2007

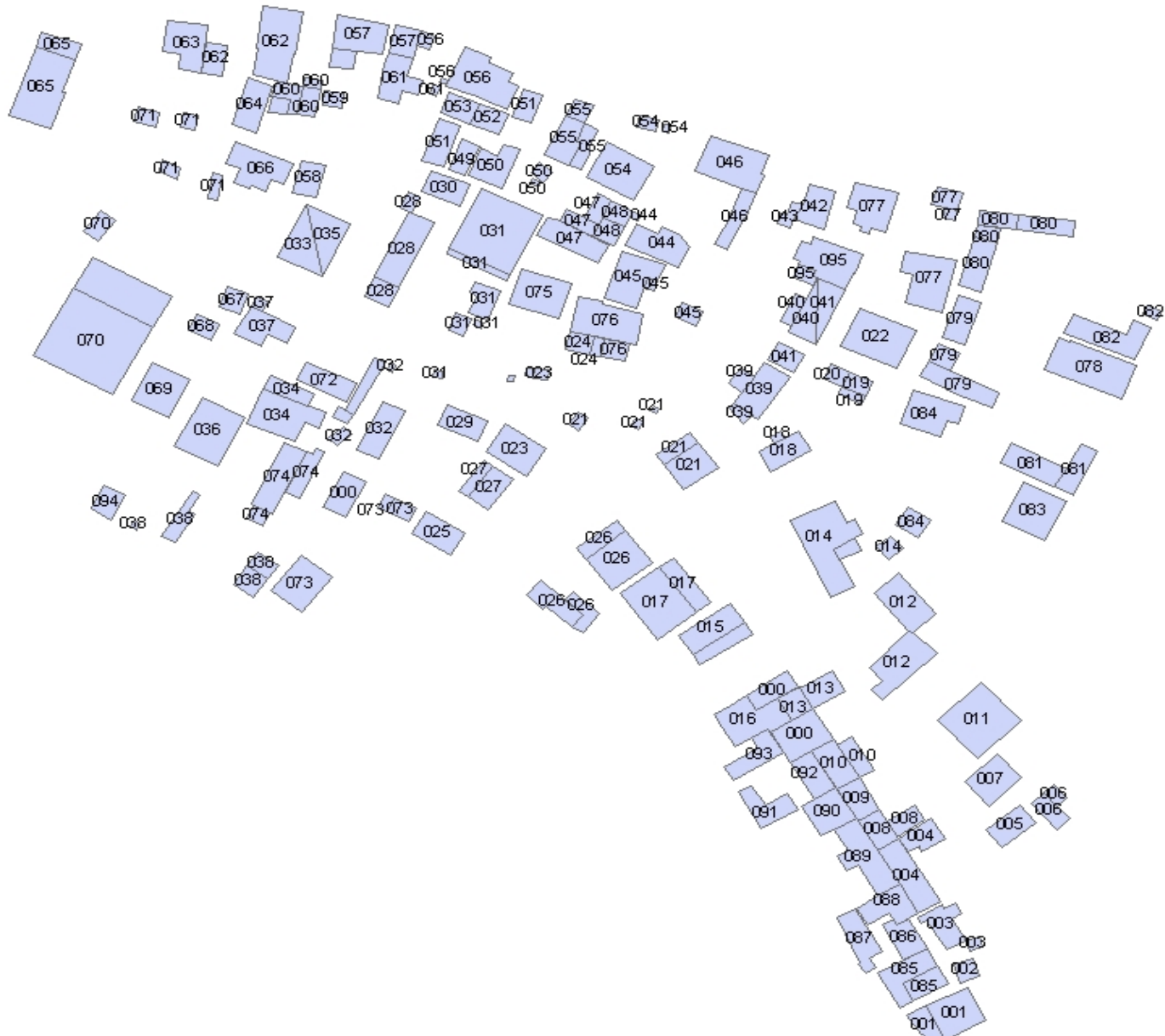


# Topographic and cadastre maps at a scale of 1:500





# Survey data linked with the settlement map





# Competition participants visiting Grdicka kosa 2



JUN 8 2007



# The first Jury session in MHA Kraljevo









## Jury members visiting Grdicka kosa 2





# The second Jury session in Belgrade





### KAKO POSTIĆI ZAMIŠLJENO ZA GROTIČKU KOSU 2

### UNAPREĐIVANJE KOSIČKA NASELJA GROTIČKA KOSA 1

### INTEGRISANA KULAGIČA ADA

### POBOLJŠANJE STANOVANJA U ROMIŠKOM NASELJU



02

3





Municipality of Veljevo  
Opština Veljevo

1	2	3	4



SAOBRAĆAJ 1:2500

JAVNI PROSTORI,  
PEŠAČKI TOKOVI 1:2500

NAMENA POVRŠINA 1:2500

ЛЕГЕНДА

-  ГРАНИЦА СМЕРИ ОБИХВАТА КОМУНАС
-  ГРАНИЦА ГРАДОВИТА
-  БЛОК КАТАСТРОФНОГ ПАРЦЕЛА
-  БЛОК КОМУНАЛНЕ ГРАДОВИТНОСНЕ ПАРЦЕЛА
-  СТЕПЕНИКАМА ВИШИКА СТУПЕНИКА - ПОСЛОВНЕ
-  СТЕПЕНИКАМА ВИШИКА СТУПЕНИКА - ГРАДОВИТНО
-  ГРАНИЦА КОМУНАЛНЕ ГРАДОВИТНОСНЕ ПАРЦЕЛА
-  ПОГРЕДНО СТАВЉАЊЕ СА ДЕЖА ПОСТАВА
-  ВИШЕТОКЗИМНО СТАВЉАЊЕ ВИШИКА
-  УСТАНАВА СЕ ДЕЖА ПОСТАВА
-  ДРУГИТЕВИ ЦЕНТРИ И ПОСЛОВНЕ
-  РАДНЕ ЗОНЕ ГРАДОВИТНОСНЕ
-  ПОСЛОВИТНОСНО ЗЕМЉИШТЕ
-  СПОКОЈНЕ И УРЕДНЕ ЗЕМЉНЕ ПОКРИЊЕ
-  ПОСЛОВИТНОСНО ЗЕМЉИШТЕ
-  ОБИХВАТНИ КОРИДОР
-  ПЕШАЧКИ КОРИДОР
-  БАРЈАКТИНЕ ПОЛОЖАЈ
-  ПОСЛОВИТНОСНО ЗЕМЉИШТЕ
-  ПАРК - ПОСЛОВИТА
-  ПАРК - ПОСЛОВИТА

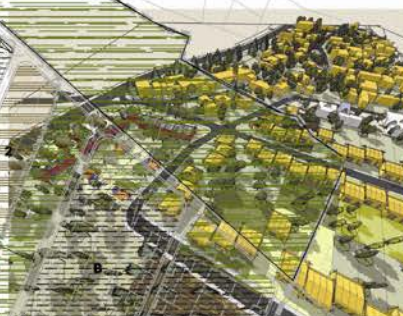
UREDJENJE PARCELE, PRINCIPI 1:200

A) POSTOJEĆE: iskoristi se 2-5 donacijevih, kolektivno stanovanje

B) NOVO: formiranje kolektivnog stanovanja, za 30stanovnika



PERSPEKTIVE



First award











# Opening of the Exhibition in Municipality of Kraljevo







OCT 4 2007









OCT 4 2007



# УНАПРЕЂЕЊЕ САНИТАРНИХ УЛОВА У НАСЕЉУ



# IMPROVEMENT OF SANITARY CONDITIONS



# The main street - Stadionska



APR 25 2007





APR 25 2007







# Upgrading of the settlement infrastructure



FEB 28 2008



# Construction of additional 400 m sewers lines



FEB 28 2008



50 Roma and 20 non-Roma houses connected to the sewers system





# 20 Housing solutions

## ЗАПИСНИК

Дана 23.10.2007. године комисија у саставу: Митровић Ненад, Жикић Бојан, Димитријевић Бобан, Гаши Шаип, Глогов Бане и Вујичић Сузана, анализирао је појединачно стање свих домаћинстава у насељу "Грдичка коса 2" и уважавајући следеће критеријуме: број чланова породице, број деце до седам година, редовност деце у похађању основне школе, број чланова породице који су хендикепирани, број старих лица и степен изграђености постојећег објекта, усвојила је следећи предлог домаћинстава за опремање купатилима из средстава УН-ХАБИТАТ-а у оквиру пројекта "Унапређење и регуларизација насеља Грдичка коса 2":

1. Ђорђевић Небојша
2. Ристић Првослав
3. Ређељи Ређељ
4. Ђорђевић Драган-Хане
5. Гаши Шаип
6. Гаши Велија
7. Димитријевић Бобан
8. Митровић Драган
9. Јовановић Александар
10. Жикић Драган
11. Николић Симеон
12. Симоновић Ненад
13. Гаши Авнија
14. Жикић Небојша
15. Жикић Јелена
16. Гаши Имер
17. Савић Милан
18. Нађмедин Бериша
19. Бриани Рамиз
20. Сахити Фетаљ
21. Жикић Ненад
22. Шабани Енвер
23. Хаљити Сенад
24. Жикић Марија
25. Симоновић Јасмина
26. Тодоровић Неврија
27. Рахмани Пашири
28. Симоновић Санија – незавршена
29. Јесети Рамадан – незавршена

Чланови комисије:

1. Ненад Митровић
2. Бојан Жикић
3. Сузана Вујичић
4. Бобан Димитријевић
5. Гаши Шаип
6. Бојан Жикић



## 20 Housing solutions





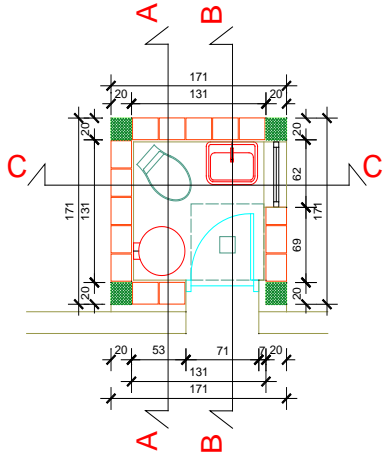




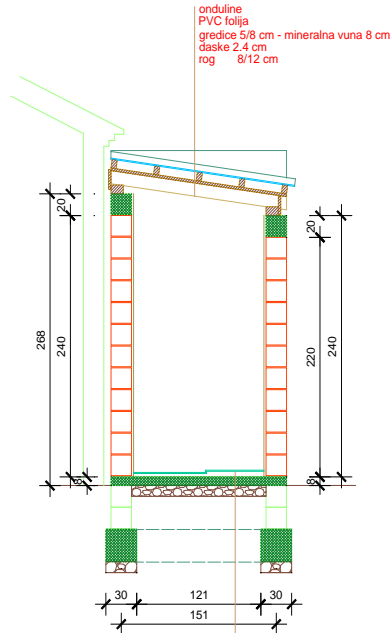




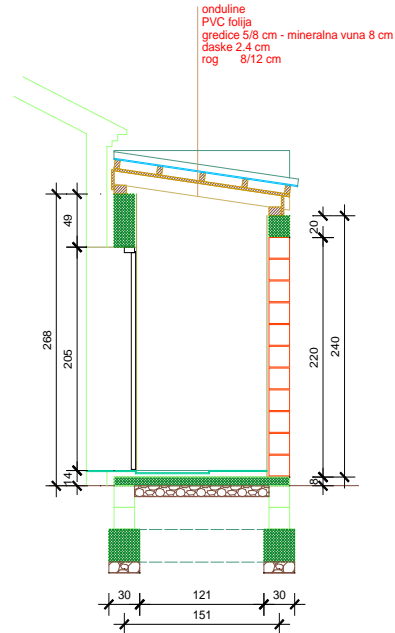
# MODEL – Toilet



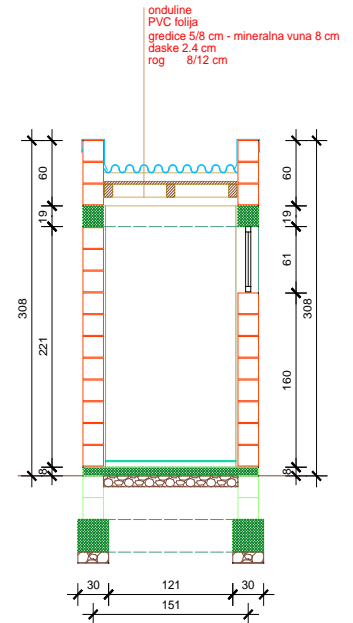
OSNOVA PRIZEMLJA  
R 1:50



PRESEK A-A  
R 1:50



PRESEK B-B  
R 1:50



PRESEK C-C  
R 1:50

pločice + lepak 3 cm  
cementna kosuljica 3 cm  
hidroizolacija 1 cm  
AB ploča 8 cm  
sljunak 10 cm







# Costs and Building Material Estimation

VRSTA RADOVA:

**ISPORUKA GRAĐEVINSKOG MATERIJALA**

MATERIJAL:

**OPEKARSKI PROIZVODI**

*SHS-KRALJEVO-KUĆA ZA ROME*

Isporučilac :

## 2. OPEKARSKI PROIZVODI

Total => 9 objekata

Rb.	Materijal	jed. mere	količina za 1 objekat	Količina za 9 objekata		Cena po jedinici mere	Ukupno dinara
1	Opeka puna; I klasa	kom	125	1.125	x	11,00 =	12.375,00
2	Noseći giter blok 25/19/19 cm; I klasa	kom	700	6.300	x	36,70 =	231.210,00
3	Keramičke pločice podne, domaće, II klasa 20/20cm	m <sup>2</sup>	1,65	15	x	440,00 =	6.600,00
4	Keramičke pločice, zidne, domaće, II klasa 20/25cm	m <sup>2</sup>		0	x	440,00 =	0,00

**UKUPNO 2. OPEKARSKI PROIZVODI:**

**250.185,00**

Transport :	15,00%	37.527,75
Istovar :	3,00%	7.505,55
<b>UKUPNO :</b>		<b>295.218,30</b>



# Costs and Building Material Estimation

**VRSTA RADOVA:**

**ISPORUKA GRAĐEVINSKOG MATERIJALA**

**MATERIJAL:**

**DRVO I GRAĐA**

**SHS-KRALJEVO-KUĆA ZA ROME**

Isporučilac :

## 5. DRVENA GRAĐA

Total => 9 objekata

Rb.	Materijal	jed. mere	količina za 1 objekat	Količina za 9 objekata		Cena po jedinici mere	Ukupno dinara
1	Daska čamova; d=24 mm, širine 15-30 cm; dužina 4.0 m; II klasa; 19.29 m <sup>2</sup> po objektu	m3	0,42	3,780	x	15.000,00 =	56.700,00
2	Fosna čamova; d=48 mm; širina 14 cm; dužina 1.50 m1; II klasa; 10 kom po objektu	kom	12	108,000	x	77,00 =	8.316,00
3	Gredica čamova, b/h=50/50mm; l=4.00 m1; II klasa; 12 kom po objektu	kom	12	108,000	x	170,00 =	18.360,00
<b>4</b>	<b><i>Drvena građa čamova; II klasa; isečena prema specifikaciji:</i></b>						
4.1	Rog b/h=8/12 cm; l=2.90 m1; 12 kom po objektu	kom	10	90,000	x	475,00 =	42.750,00
4.2	Slemenjača b/h=14/18 cm; l=3.90 m1; 1 kom po objektu	kom	1	9,000	x	1.670,00 =	15.030,00
4.3	Venčanica/tavanjača b/h 12/16 cm; l=3.90 m1; 6 kom po objektu	kom	6	54,000	x	326,00 =	17.604,00

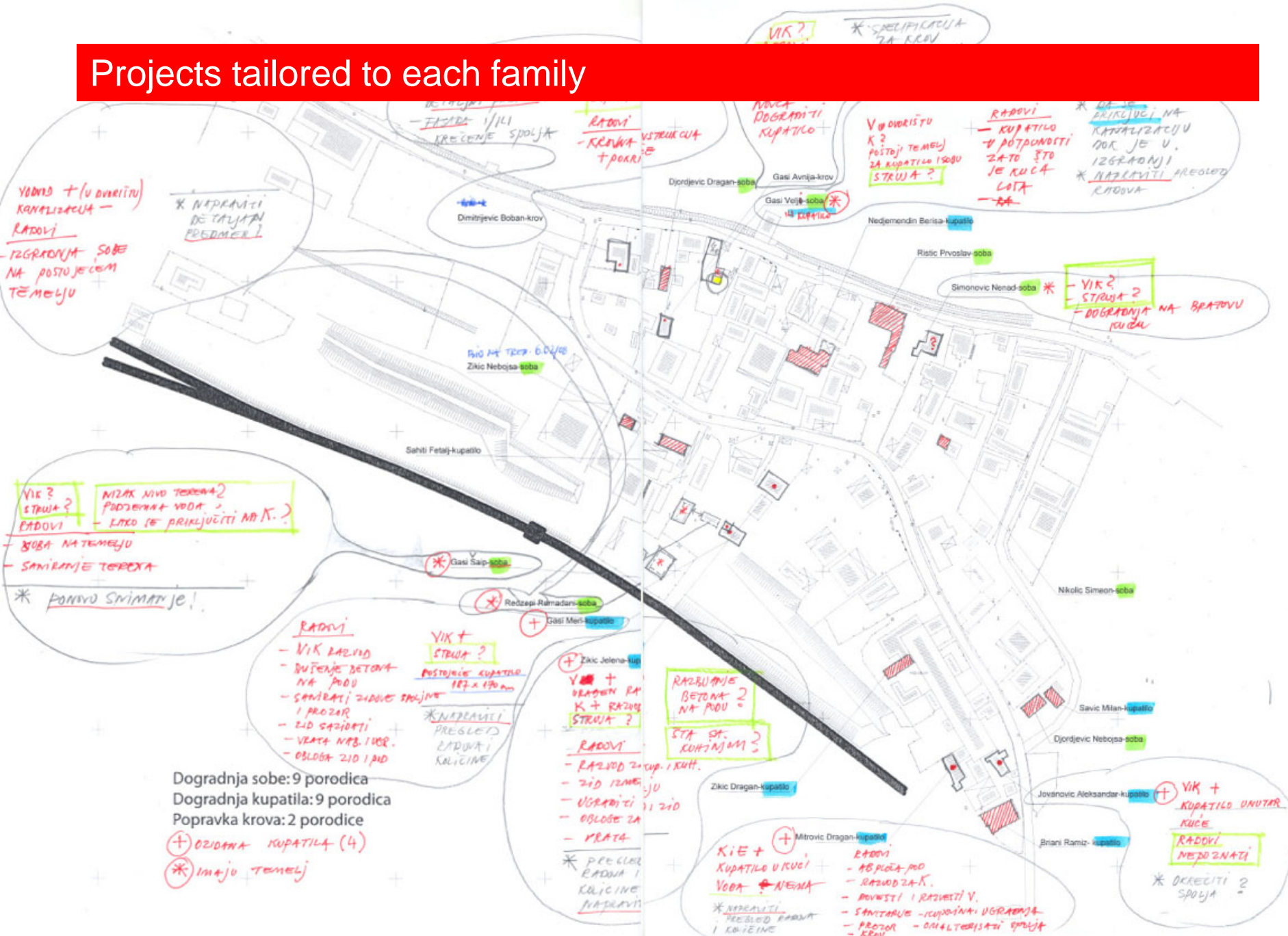
**UKUPNO 5. DRVO I GRAĐA:**

**158.760,00**

Transport :	1,10%	1.746,36
Istovar :	1,00%	1.587,60
<b>UKUPNO :</b>		<b>162.093,96</b>



# Projects tailored to each family





# Construction of 9 toilets





# Construction of 9 toilets





# Construction of 9 toilets





## Construction of 9 rooms





# Construction of 9 room





# Construction of 9 rooms





## 2 reconstructions





## 2 reconstructions







The project continues....

Thank you for your attention

**UN-HABITAT Belgrade Office, [www.unhabitat.org.yu](http://www.unhabitat.org.yu)**  
**SIRP Settlement and Integration of Refugees Programme**  
*Zlata Vuksanovic-Macura, [zlata.vuksanovic@unhabitat.org.yu](mailto:zlata.vuksanovic@unhabitat.org.yu)*